

S o i x a n t e



Contribute
to hospital performance



Pourquoi Soixante ?

La main. Le code. La performance.

Le chiffre et le calcul sont ancrés dans l'histoire depuis les premières civilisations. La « base 60 », encore utilisée de nos jours (par exemple dans la mesure du temps), est un des premiers systèmes de codage, qui transforme les phalanges de l'homme en machine à calculer. Ce système a depuis toujours permis d'évaluer donc d'échanger et ainsi d'organiser la vie sociale.

Soixante rend hommage à cette invention qui associe l'humain et le chiffre.

Le chiffre devient non seulement le moyen d'évaluer la performance financière mais aussi d'améliorer l'efficacité d'une organisation.

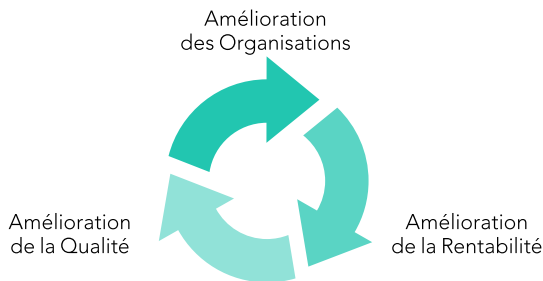
Nous sommes convaincus qu'en améliorant l'organisation, nous améliorerons la rentabilité et la qualité des services hospitaliers.

Soixante contribue à la performance globale de l'hôpital et propose des méthodes innovantes pour que le chiffre serve l'humain.

Notre mission

L'organisation du système de santé s'appuie aujourd'hui sur des régulations économiques ou financières, mais nous avons la conviction que cet objectif d'une meilleure rentabilité est interdépendant de l'amélioration de la qualité des services rendus aux usagers.

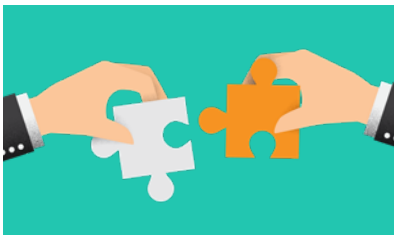
Contribuer à la performance globale de l'hôpital



Soixante est un cabinet de conseil et d'accompagnement



Le conseil en traitement de l'Information Médicale (codage, contrôle, analyse, appui DIM...) pour l'amélioration de la performance financière.



L'accompagnement des établissements dans la modernisation de leur pilotage médico-économique et leur développement stratégique.

Nos expertises

- La production, le contrôle et l'analyse du PMSI ;
- La maîtrise des processus de terrains et la perception des besoins clients ;
- La conception de méthodes ou d'outils innovants ;
- La formation des professionnels.

Nouvelles méthodes, nouvelles prestations

Nous développons, régulièrement, de nouvelles méthodes et nouvelles prestations pour répondre aux besoins de nos clients.

- Assistance au Département d'Information Médicale : Élaboration du Plan d'Assurance Qualité DIM, Développement de Formations spécifiques (production/traitement des données de prise en charge), Renforcement de nos méthodologies de Ciblage pour Optimisation ;
- Assistance aux Directions d'Établissement : Développement d'un outil d'analyse et de pilotage d'activité, développement et production de cartographie (Analyse d'activité, Benchmarking, Prospection...);
- Recrutement ou Assistance au recrutement ;
- Mise en place ou renforcement de partenariats ;
- Référencement Datadock ;
- Développement d'un réseau client (communication, veille réglementaire, journées de rencontres).

Nos domaines d'intervention

Nous intervenons auprès de nos clients sur les 4 champs PMSI

MCO

SSR

HAD

PSY

Nos clients

Mutualité Française Hauts-de-France

CH d'Armentières

CH de la Côte Basque

CANSSM – DNPPOS

GH de l'Institut Catholique de Lille

GH Saint Vincent de Strasbourg

CHU de Nantes

Association médico-sociale Anne Morgan

GCS Santé à domicile Loire Forez

HAD de Freyming-Merlebach

CH de Sarrebourg

FNEHAD

Hôpital Nord Franche-Comté

Santé Service Limousin

CH de Dole

HAD Synergie

...



15, Rue des Paiens
49400 Saumur

02.53.93.32.78