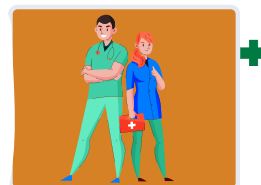


PRATICIEN HAD F/H
CDI – TEMPS PLEIN/PARTIEL
ORVAULT



Qui sommes-nous ?

L'HAD Nantes & région est un établissement d'hospitalisation à domicile permettant d'éviter ou de raccourcir une hospitalisation avec hébergement. De statut associatif, l'HAD assure au domicile des soins médicaux et paramédicaux, en permettant aux patients de rester dans le confort de leur environnement.

L'établissement s'organise autour d'une coordination de professionnels salariés et libéraux : médecins, pharmaciens, paramédicaux, assistants sociaux, psychologues, logisticiens, assurant la prise en charge des patients à leur domicile, ou au sein d'établissements sociaux et médico-sociaux.

L'HAD Nantes & région tisse un partenariat fort avec les acteurs sanitaires et sociaux de la Loire Atlantique pour garantir aux patients un parcours de soins évolutif, adapté à leurs besoins et respectueux de leurs attentes.

L'équipe pluridisciplinaire de l'HAD travaille dans une approche humaniste qui situe le patient au cœur de sa prise en charge.

Quelles seront vos missions ?

Nous recherchons un praticien HAD pour renforcer nos équipes :

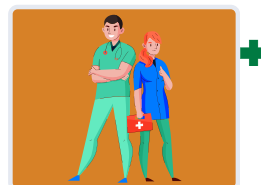
- Vous êtes en charge d'une file active de patients avec l'appui d'une équipe de coordination pluriprofessionnelle,
- Vous organisez la prise en charge globale et coordonnée des patients, en lien avec le médecin traitant et les médecins spécialistes,
- Vous participez à l'élaboration et aux évolutions des protocoles de soins,
- Vous prononcez un avis médical pour toute admission ou sortie de patient, dans le respect des indications d'hospitalisation à domicile,
- Vous intervenez sur les secteurs d'Orvault.

Le poste est à pourvoir en CDI dès que possible.

Les atouts du poste

- Vous évoluez au sein d'une structure en croissance,
- Vous travaillez en équipe pour une prise en charge globale du patient, basée sur des échanges authentiques au domicile, tant avec les patients qu'avec leur entourage,
- Vous avez la possibilité de travailler sur des sujets transverses : éthique, soins palliatifs, douleur, circuit du médicament, ...

PRATICIEN HAD F/H
CDI - TEMPS PLEIN/PARTIEL
ORVAULT



Vous reconnaissez-vous ?

- Vous êtes titulaire d'un doctorat en médecine générale et justifiez d'une formation et/ou expérience en soins palliatifs, douleur,
- Vous avez le goût du travail en équipe et du travail de terrain,
- Vous êtes organisé avec un excellent sens du relationnel,
- Vous avez une connaissance des spécificités de la prise en charge à domicile et des techniques hospitalières.

Pourquoi nous choisir ?

- Rémunération selon profil en lien avec la convention collective de la FEHAP (CCN51),
- Prime SEGUR médical + prime décentralisée,
- Véhicule de service mis à disposition pour les déplacements au domicile,
- Reprise d'ancienneté,
- Plan Epargne Retraite pris en charge à 100% par l'établissement,
- Mutuelle favorable,
- Forfait « mobilités durables » pour le vélo, covoiturage.

Notre processus de recrutement

Après avoir postulé, Ingrid notre Responsable Ressources Humaines prendra connaissance de votre CV et vous recontactera pour convenir d'un entretien.

Lors de ce rendez-vous, elle discutera plus amplement avec vous sur votre parcours et vos motivations.

Un parcours intégration-formation sera proposé dès la prise de fonction.